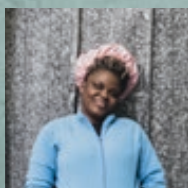


Emmaüs

▶ NE PAS SUBIR TOUJOURS AGIR





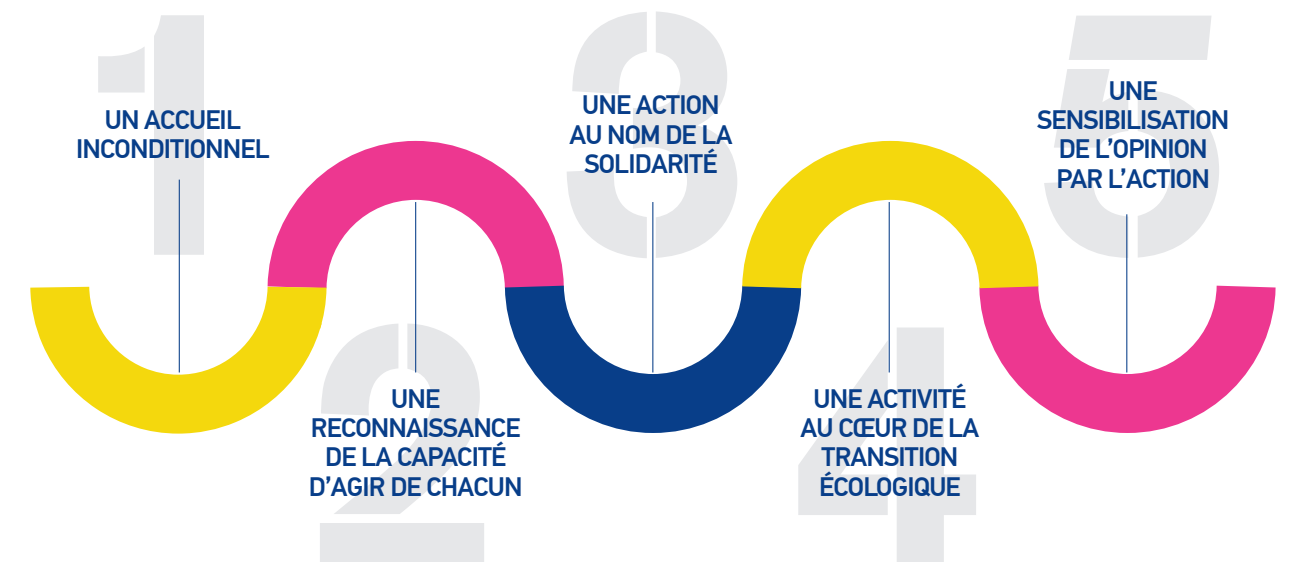
UNE ÉCONOMIE SOLIDAIRE AU SERVICE D'UN PROJET HUMANISTE

➔ EMMAÛS: 70 ANS DE SOLIDARITÉS ET D'INNOVATIONS

Fervent défenseur d'une société où chacun d'entre nous aurait sa place, Emmaüs développe des solutions originales pour trouver, avec les personnes victimes d'exclusion, des solutions qui les rendent à nouveau actrices de leur vie. Créé par l'abbé Pierre en 1949, le Mouvement est resté fidèle aux combats de son fondateur disparu en 2007. Emmaüs place ainsi le projet social et la solidarité bien avant les logiques économiques ou individualistes et promeut un modèle de société alternatif où le travail et la vie en communauté permettent de se (re)construire tout en aidant les autres.

Ce Mouvement, qui rassemble aujourd'hui plus de **27 500 personnes** (bénévoles, compagnes et compagnons, salariés et salariés en insertion) dans toute la France, est également présent dans **37 pays du monde**. En constante évolution, il est une fabrique d'innovations sociales tout comme un front engagé qui milite en faveur d'une société plus juste et plus écologique grâce à son activité historique de collecte, de réemploi et de revente d'objets.

CINQ PRINCIPES FONDAMENTAUX GUIDENT NOTRE ACTION



Emmaüs

DANS LE MONDE

« La voix des sans voix »
par-delà les frontières



➔ Créé en 1971 par l'abbé Pierre, Emmaüs International compte aujourd'hui 360 organisations dans 37 pays d'Afrique, d'Amérique, d'Asie et d'Europe. Elles soutiennent et développent des projets de solidarité dans des contextes d'extrême pauvreté et offrent des solutions aux situations d'exclusion.

➔ AU NIVEAU INTERNATIONAL, LE MOUVEMENT EMMAÛS PORTE TROIS COMBATS PRINCIPAUX POUR LUTTER CONTRE LES CAUSES DE LA PAUVRETÉ:

POUR UNE ÉCONOMIE ÉTHIQUE ET SOLIDAIRE

Concevoir et défendre des modèles économiques durables afin que chaque être humain trouve sa place en vivant de son travail.

POUR UNE JUSTICE SOCIALE ET ENVIRONNEMENTALE

Mettre en place des initiatives garantissant le respect des droits fondamentaux de tout citoyen (démocratie, égalité, accès aux ressources naturelles...) et proposer de solutions en faveur d'un monde durable.

POUR PRÉSERVER LA PAIX ET LA LIBERTÉ DE CIRCULATION ET DE RÉSIDENCE

Promouvoir l'instauration d'un modèle de citoyenneté universelle et donner à tous le droit de vivre dans un monde en paix.

Légataire universel de l'abbé Pierre, Emmaüs International a également la responsabilité de protéger et de faire vivre la mémoire de l'abbé Pierre et des combats qu'il a menés, sans relâche, tout au long de sa vie.



Emmaüs

EN FRANCE

70 ans de combats contre l'exclusion

➔ Prêtre original, longtemps personnalité préférée des Français, l'abbé Pierre a su créer un Mouvement inédit fondé sur une intuition et un courage sans bornes. L'aventure a commencé en 1949. Il est appelé auprès d'un ancien bagnard qui vient de faire une tentative de suicide, et, devant son désarroi, il lui dira cette phrase fondatrice pour le Mouvement Emmaüs : «Je ne peux rien te donner. Mais, toi qui n'as rien, au lieu de mourir, viens m'aider à aider». C'est à la suite de cette rencontre qu'une vie communautaire s'est organisée dans la maison de Neuilly-Plaisance, autour de l'activité de chiffonnier... Une activité toujours centrale chez Emmaüs!

«L'HIVER 54». LA DÉCOUVERTE DU CORPS SANS VIE D'UNE FEMME DE 66 ANS EN PLEIN PARIS Pousse l'abbé Pierre à réagir. Dans un contexte de grave pénurie de logements, il lance ainsi son célèbre appel sur les ondes de radio Luxembourg. C'est le point de départ de ce que l'on appellera «L'insurrection de la bonté».



EMMAÜS ACCUEILLE, MILITE ET INNOVE



➔ L'ACCUEIL ET L'ACTIVITÉ D'EMMAÜS

LES COMMUNAUTÉS

Le Mouvement Emmaüs compte actuellement **119 communautés**. Lieux d'accueil, de vie, d'activité et de solidarité, elles ne reçoivent aucune subvention et fonctionnent grâce à la récupération d'objets. Autonomes financièrement, elles sont innovantes et libres de leurs actions. Fidèles au principe d'accueil inconditionnel, les communautés accueillent des personnes de tous horizons. La personne accueillie à la communauté reste aussi longtemps qu'elle le souhaite, avec pour seule obligation de respecter les règles de vie commune. Ici, elle pourra se reconstruire, se soigner et retrouver les repères d'une vie sociale organisée. La vie en communauté procure la

fiereté de se sentir à nouveau utile, et donne un sens à la vie en se mettant au service des plus démunis grâce aux nombreuses actions de solidarité. Depuis 2010, les communautés bénéficient du statut OACAS (Organisme d'accueil communautaire et d'activités solidaires) qui reconnaît officiellement une qualité de travailleur solidaire aux compagnes et compagnons et leur garantit l'accès aux droits à la santé (couverture universelle complémentaire CMU-C) et à la retraite. La communauté cotise pour eux à l'URSSAF à hauteur de 40% du SMIC. Une reconnaissance pour laquelle l'abbé Pierre s'est battu tout au long de sa vie.



LES STRUCTURES D'ACCUEIL, D'HÉBERGEMENT ET DE LOGEMENT

L'action sociale et le logement sont deux activités historiques et primordiales pour le Mouvement Emmaüs. Aujourd'hui, **18 structures** fédérées par Emmaüs France accueillent, accompagnent, hébergent et logent les personnes les plus vulnérables. Elles mènent des actions diverses : intervention et accompagnement social (maraudes, lutte contre l'illettrisme, accès aux droits, prévention spécialisée), accueil de jour, hébergement d'urgence, hébergement de réinsertion sociale, intermédiation locative, logement des personnes ayant de faibles ressources, et, enfin, gestion, construction et réhabilitation de logements sociaux.

EMMAÛS SOLIDARITÉ

Le champ d'intervention principal d'Emmaüs Solidarité est centré sur les personnes et les familles les plus fragiles, les plus désocialisées et les plus blessées par la vie : celles qui vivent à la rue. C'est à partir de leur vécu et de leurs désirs que se construisent les actions, les activités et la méthodologie des actions de l'association. Chaque jour, Emmaüs Solidarité accueille, héberge et accompagne vers l'insertion 5 000 personnes en grande difficulté sociale, grâce à une centaine de services à Paris, en région parisienne et dans le Loir-et-Cher.

LA FONDATION ABBÉ PIERRE

Soutenir, accueillir et interpeller, sont les piliers de la Fondation abbé Pierre pour décliner ses missions sociales. Pour combattre les injustices du mal-logement, elle déploie différents types d'actions :

- Aide urgente et concrète aux familles rencontrant de graves difficultés de logement.
- Financement d'opérations de construction et de réhabilitation de logements très sociaux.
- Accompagnement social, économique et culturel pour favoriser une réinsertion durable.
- Actions et propositions auprès des pouvoirs publics pour l'amélioration de la politique du logement.

EMMAÛS HABITAT

Emmaüs Habitat gère 13 000 logements sociaux en Ile-de-France. Son intervention s'articule autour de trois axes :

- Augmenter la production des logements sociaux pour répondre à la crise du logement.
- Être à l'écoute des partenaires locaux et des personnes logées pour un soutien adapté.
- Accompagner les personnes et les familles dans leur parcours résidentiel du CHRS (centre d'hébergement et de réinsertion sociale) au logement autonome.

LES SOS FAMILLES EMMAÛS

Il existe aujourd'hui **59 SOS Familles Emmaüs**. Uniquement composés de bénévoles, ils soutiennent les ménages en situation de précarité financière en leur conseillant sur la gestion du budget familial et en leur apportant une aide financière remboursable, sans frais ni intérêts. Ils agissent en lien direct avec les services sociaux, qui orientent vers eux les personnes en situation de mal-endettement, et préviennent ainsi les risques de surendettement.

LES COMITÉS D'AMIS

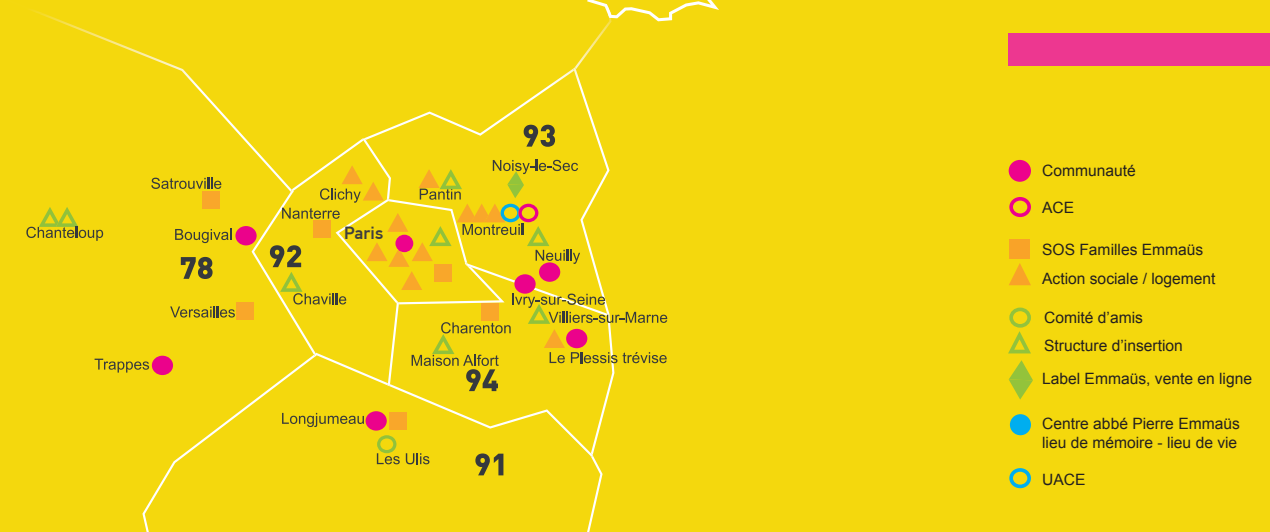
L'idée que l'économie, au travers d'une activité de récupération, de réemploi et de vente, peut être vecteur de solidarité, anime Emmaüs depuis toujours. Ainsi les **42 comités d'amis du mouvement** effectuent la même activité que les communautés. Portés par des équipes de bénévoles, certains comités d'amis accueillent aujourd'hui des salariés en contrat d'insertion, mais également des personnes devant effectuer un travail d'intérêt général (TIG). Les recettes dégagées sont consacrées à des actions de solidarité : aide aux familles, soutien aux associations locales ou participation aux projets d'Emmaüs international.



LES STRUCTURES D'INSERTION

Le Mouvement Emmaüs compte **47 structures** d'insertion, divisées en deux catégories : les chantiers d'insertion et les entreprises d'insertion. Elles mènent une action d'insertion sociale et professionnelle originale, en s'attachant à employer des personnes en très grande difficulté, les plus éloignées du monde du travail. Durant leur parcours au sein des structures d'insertion d'Emmaüs, elles bénéficient également d'un accompagnement global et adapté, qui permet d'aborder un certain nombre de problématiques autres que professionnelles (logement, santé, budget), et ainsi de favoriser l'intégration future dans des emplois durables.

Nos implantations



- Communauté
- ACE
- SOS Familles Emmaüs
- ▲ Action sociale / logement
- Comité d'amis
- ▲ Structure d'insertion
- ◆ Label Emmaüs, vente en ligne
- Centre abbé Pierre Emmaüs
- lieu de mémoire - lieu de vie
- UACE



→ EMMAÛS MILITE

«Il faut que la voix des hommes sans voix empêche les puissants de dormir.» ABBÉ PIERRE

L'interpellation politique, initiée par l'abbé Pierre, est inscrite depuis toujours dans l'ADN du Mouvement Emmaüs.

Poursuivant cette tradition militante, Emmaüs interpelle régulièrement les pouvoirs publics afin de les sensibiliser et d'améliorer les politiques publiques concernant les plus vulnérables.

Grâce aux travaux et réflexions des élus, salariés, bénévoles et personnes accompagnées dans le Mouvement, Emmaüs élabore des propositions politiques basées sur des observations de terrain.

Son action militante se construit également aux côtés d'autres associations. Emmaüs est membre de plusieurs

collectifs associatifs, comme le CAU (collectif des associations unies), le collectif Alerte ou les États généraux des migrations. Emmaüs adhère aussi à la Fédération des acteurs de la solidarité.

Par ailleurs, Emmaüs porte ses messages de sensibilisation, à la fois dans les médias et sur le terrain, en déclinant par exemple des campagnes nationales d'information ou en menant des « opérations coup de poing », pour dénoncer des situations inacceptables ou le manque d'ambition politique face à l'ampleur de l'urgence sociale et écologique.



UN COMBAT CONTRE LA PAUVRETÉ

Emmaüs et ses partenaires associatifs proposent des solutions pour éradiquer la pauvreté:

- La sanctuarisation des aides sociales et notamment des APL menacées par les politiques gouvernementales.
- La baisse du non-recours et l'amélioration de l'accès aux droits de tous.
- La participation systématique des personnes en situation de précarité au sein des instances de gouvernance des politiques sociales.
- L'innovation sociale et le droit à l'expérimentation puis l'essaimage des pratiques inclusives.



POUR UN ACCUEIL INCONDITIONNEL

Parmi les populations les plus précaires, les personnes migrantes sont souvent oubliées par les pouvoirs publics. Ainsi Emmaüs défend:

- La garantie du principe d'accueil inconditionnel et la fin de la catégorisation des migrants.
- Un accueil digne et un accès aux droits pour tous les exilés (emploi, logement, santé ...).
- La suppression du délit de solidarité.
- L'abolition de la réglementation de Dublin. Un combat pour l'accès au logement.

UN COMBAT POUR L'ACCÈS AU LOGEMENT

Fort de son expertise depuis 70 ans, le mouvement Emmaüs exhorte les pouvoirs publics à prendre les mesures nécessaires pour en finir avec le mal-logement:

- L'application efficace et effective du droit au logement opposable (DALO).
- L'interdiction de toute expulsion sans relogement.
- L'augmentation de la production de logements très sociaux.
- L'annulation des coupes budgétaires liées aux APL et aux bailleurs sociaux.
- La mise en œuvre d'une politique du logement d'abord.





UN COMBAT POUR L'INSERTION PROFESSIONNELLE

Ces dernières années, des progrès indéniables ont été réalisés dans le domaine de l'insertion. Cependant Emmaüs estime qu'il faudrait renforcer considérablement les moyens consacrés au développement du secteur et notamment :

- Favoriser un parcours d'insertion de qualité pour le retour à l'emploi de tous, au travers de l'accompagnement, de la formation, et des partenariats avec les entreprises
- Sécuriser les structures existantes et accompagner les porteurs de projet pour réussir le développement quantitatif de l'insertion par l'activité économique.

UN COMBAT POUR UNE ÉCONOMIE CIRCULAIRE ET SOLIDAIRE

Précurseur en matière d'économie circulaire sociale et solidaire, au travers de ses activités de collecte, de réemploi d'objets usagés qui ont créé des milliers de postes de travail, Emmaüs milite pour :

- La promotion du réemploi solidaire avec, par exemple, la création d'un fonds financier de soutien aux acteurs associatifs du réemploi.
- La lutte contre le gaspillage par l'interdiction de destruction des invendus des entreprises.
- La lutte contre l'obsolescence programmée des produits et pour la réparabilité.

→ EMMAÛS INNOVE

Véritable fabrique d'innovations sociales, Emmaüs a toujours su développer ses activités et trouver des solutions novatrices pour combattre la pauvreté et ses causes.

AIME, L'ACCÉLÉRATEUR D'INNOVATION DU MOUVEMENT EMMAÛS

Le mouvement Emmaüs s'est engagé dans une démarche d'accompagnement et de développement d'alternatives issues du terrain en créant AIME, l'accélérateur d'innovation du mouvement Emmaüs. AIME repère, facilite et accompagne les projets innovants au sein du Mouvement afin, ensuite, d'essaimer les pratiques qui ont un impact sur la réduction de la pauvreté.

L'AGRICULTURE AU SERVICE DE L'INSERTION

- Les structures Emmaüs sont nombreuses à développer des projets agricoles, allant du petit potager à la production vivrière.
- Les fermes de Moyembrie (02) et de Lespinassière (11), fermes d'insertion sociale et professionnelle, accueillant spécifiquement des détenus en fin de peine, ont démontré leur efficacité en matière de réinsertion et de prévention de la récidive. Cinq projets identiques sont en cours de création.
- Sur le même modèle, Tero Loko (38) accueille des personnes réfugiées et les forme à une activité de maraîchage et de boulangerie.
- Depuis 2019, Emmaüs Roya est aussi la première communauté exclusivement paysanne avec des personnes réfugiées.

UN COMBAT CONTRE LA PAUVRETÉ : LE NUMÉRIQUE, PUISSANT LEVIER D'INSERTION

- Emmaüs est devenu précurseur dans la lutte contre l'exclusion numérique avec la création d'Emmaüs Connect en 2013. Le numérique doit être une chance et non un frein à l'insertion.
- Emmaüs a également investi la vente en ligne en créant Label Emmaüs, la boutique en ligne solidaire et militante du mouvement, et première entreprise d'insertion dédiée au e-commerce. Une ambition confirmée avec la création en 2019, de Label Ecole, qui propose une formation et un diplôme de responsable e-commerce à des personnes éloignées de l'emploi.



DE NOUVELLES SOLUTIONS POUR L'EMPLOI ET L'ÉCONOMIE CIRCULAIRE

Emmaüs collecte **12 000 tonnes de livres par an**. Des plateformes se développent pour collecter les surplus de livres non vendus dans les boutiques Emmaüs. Ces livres sont triés et vendus en ligne afin de lutter contre le gaspillage et de créer des emplois. En un an, les cinq plateformes ont déjà vendu **182 000 livres** et créé **32 emplois**, et ce n'est qu'un début !

Emmaüs

PRÈS DE CHEZ VOUS

Achetez, donnez, engagez-vous!



➔ **Emmaüs, la consommation responsable et solidaire**

En achetant chez Emmaüs, vous effectuez un acte solidaire et adoptez une consommation respectueuse de l'environnement.

L'ACHAT SOLIDAIRE

« Offrir une seconde chance aux hommes, et une seconde vie aux objets ». À travers le réemploi des objets, le Mouvement Emmaüs propose des postes d'activité variés et adaptés aux besoins des personnes accueillies (réparation électroménager, menuiserie ...). En achetant chez Emmaüs, vous permettez à des milliers de personnes de vivre de leur travail, de retrouver dignité et confiance en elles.

L'ACHAT RESPONSABLE

Acheter chez Emmaüs, c'est également promouvoir un mode de consommation responsable et respectueux de l'environnement : éviter le tout jetable, faire la chasse au gaspillage, réemployer et recycler tout ce qui peut l'être.



LA GÉNÉROSITÉ DES DONATEURS



En nous aidant, en faisant un don à une structure Emmaüs, vous devenez, vous aussi, un acteur de la solidarité.

LES DONNÉS MATÉRIELS

Emmaüs accepte tous types d'objets utilitaires ou décoratifs en bon état, tels que les vêtements, le linge de maison, les chaussures, mais également les vélos, les livres, les meubles et les équipements de loisir. Emmaüs récupère également l'électroménager, gros ou petit. Le savoir-faire des compagnons, bénévoles et salariés en insertion permet souvent de leur redonner une nouvelle existence. Vous pouvez ainsi déposer vos objets dans les structures Emmaüs proches de chez vous. Les communautés Emmaüs, les comités d'amis, ou encore Le Relais (qui propose des conteneurs pour le textile dans toutes les villes de France) viennent également collecter vos dons à domicile.

LES DONNÉS FINANCIERS

Si vous souhaitez faire un don financier ou un legs à Emmaüs France, vous pouvez le faire par voie postale : Emmaüs France, 47 avenue de la Résistance, 93104 Montreuil Cedex

LES DONNÉS DES ENTREPRISES

Entreprises, devenez des acteurs solidaires : donnez à Emmaüs des produits réemployables, neufs ou usagés (occasions, invendus, retours magasins). Organisez une collecte de matériel ou de vêtements auprès de vos collaborateurs, et, selon convention, auprès de vos clients.



À NOS CÔTÉS, ENGAGEZ-VOUS!

Parce que la situation sociale, économique et politique est critique, le Mouvement Emmaüs a toujours besoin de nouvelles personnes à ses côtés.

LE BÉNÉVOLAT

Le Mouvement Emmaüs, issu de la société civile, compte aujourd'hui plus de 12 000 bénévoles.

La diversité de leurs actions chez Emmaüs est très grande. Vous pouvez ainsi vous engager en tant que bénévole au sein d'une communauté, d'un comité d'amis, d'une structure d'insertion, d'un accueil de jour, d'un centre d'hébergement ou d'un SOS Familles Emmaüs. Vous pouvez apporter votre aide dans les activités de la vie quotidienne, comme le tri de vêtements, l'alphabétisation, l'animation d'ateliers de loisirs ou encore l'aide à la recherche d'emploi ou mettre votre expertise professionnelle au service d'une structure Emmaüs afin de prévenir le mal-endettement des ménages, évaluer la valeur des objets et des dons, accompagner les réfugiés et les migrants dans leurs demandes d'asile et de permis de séjour.

LES CHANTIERS D'ÉTÉ

« Aller à la rencontre d'hommes et de femmes aux personnalités et parcours atypiques », « aborder la société sous un angle différent », « découvrir de nouveaux secteurs d'activité », « se sentir utile »... Les atouts des chantiers d'été Emmaüs ne manquent pas!

Chaque été, des jeunes de plus de 18 ans viennent découvrir le Mouvement Emmaüs et ses activités, en partageant le quotidien de ses acteurs. En immersion totale pour une durée de dix jours à trois mois, selon les projets, les volontaires travaillent main dans la main avec les compagnons, salariés en insertion et bénévoles.

LE SERVICE CIVIQUE

Depuis l'obtention de l'agrément en 2011, la formule du service civique séduit de plus en plus.

Il offre un temps privilégié de découverte du secteur de l'économie sociale et solidaire tout en percevant une indemnisation de l'Etat.

Les missions possibles sont nombreuses et variées, et chaque volontaire est accompagné, tout au long de son service civique, par un tuteur qui le guide dans son projet d'avenir.



PLUS D'INFO SUR: emmaus-france.org



Emmaüs France

47 Avenue de la Résistance, 93100 Montreuil

 @emmausfrance  @emmausfrance  @emmaus_france

